



# Localisation de l'espace humide et des pressions associées

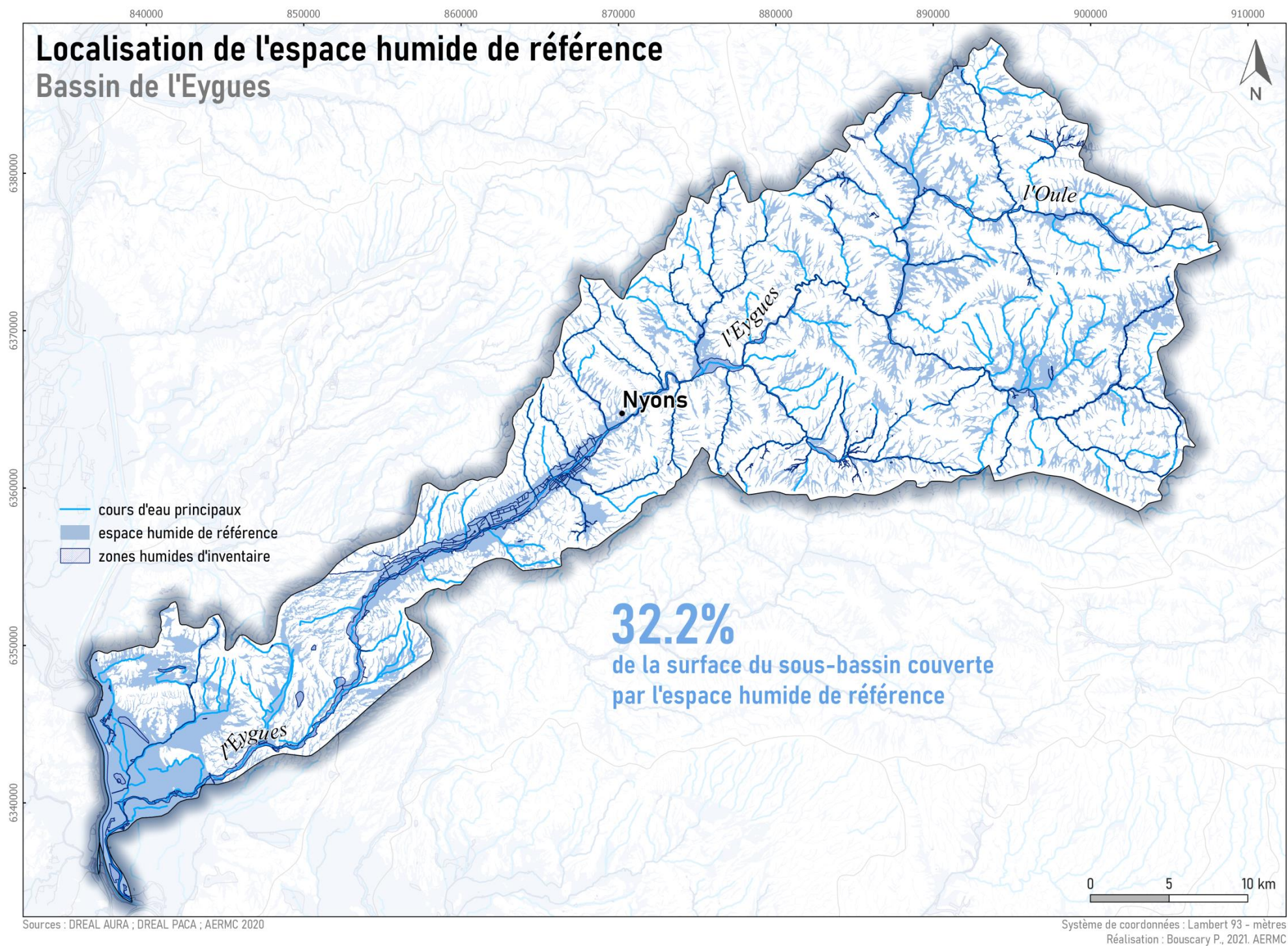
## dans le bassin versant :

## Eygues (DU\_11\_02) :

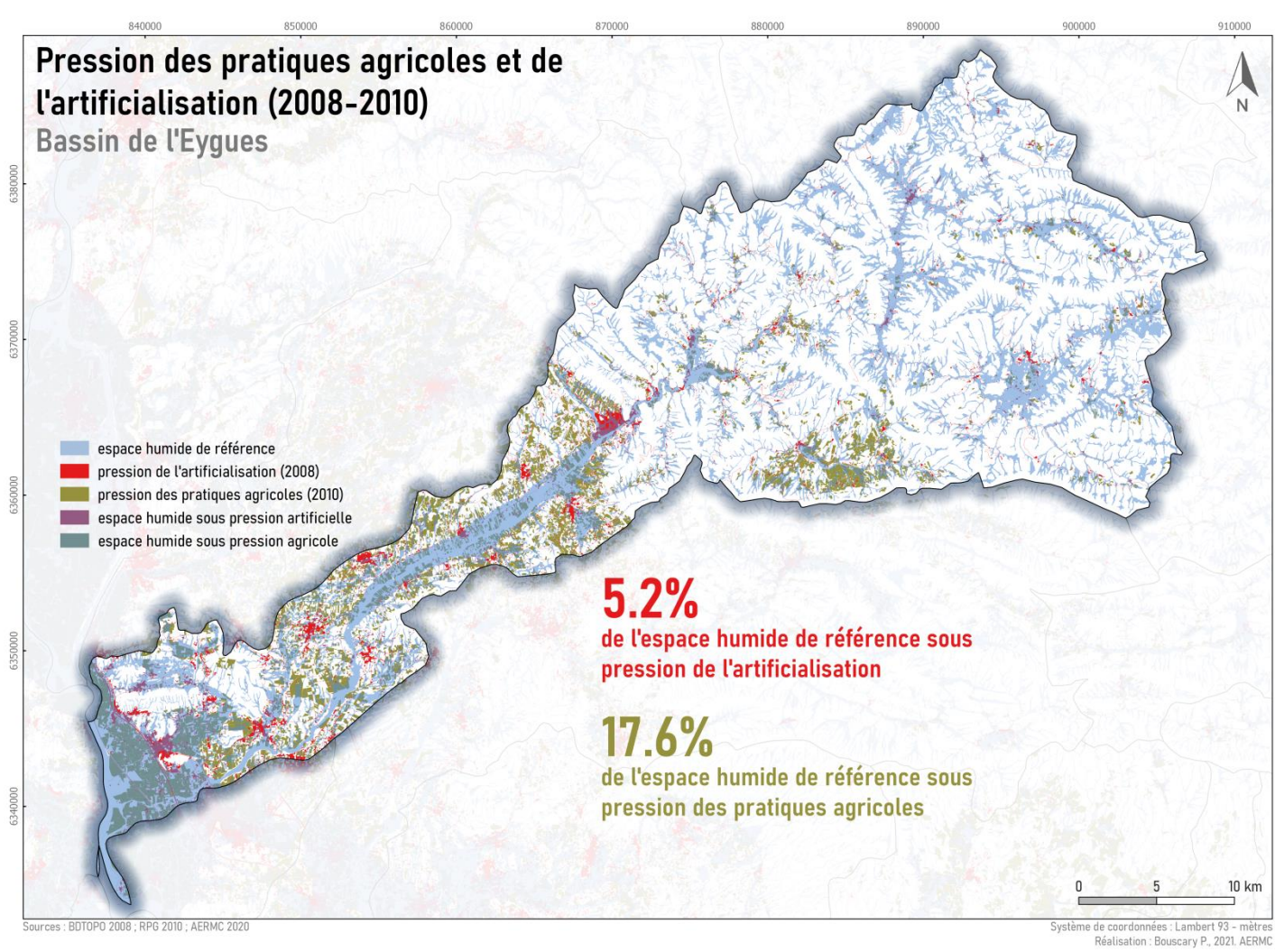


**RÉPUBLIQUE FRANÇAISE**  
*Liberté  
Égalité  
Fraternité*



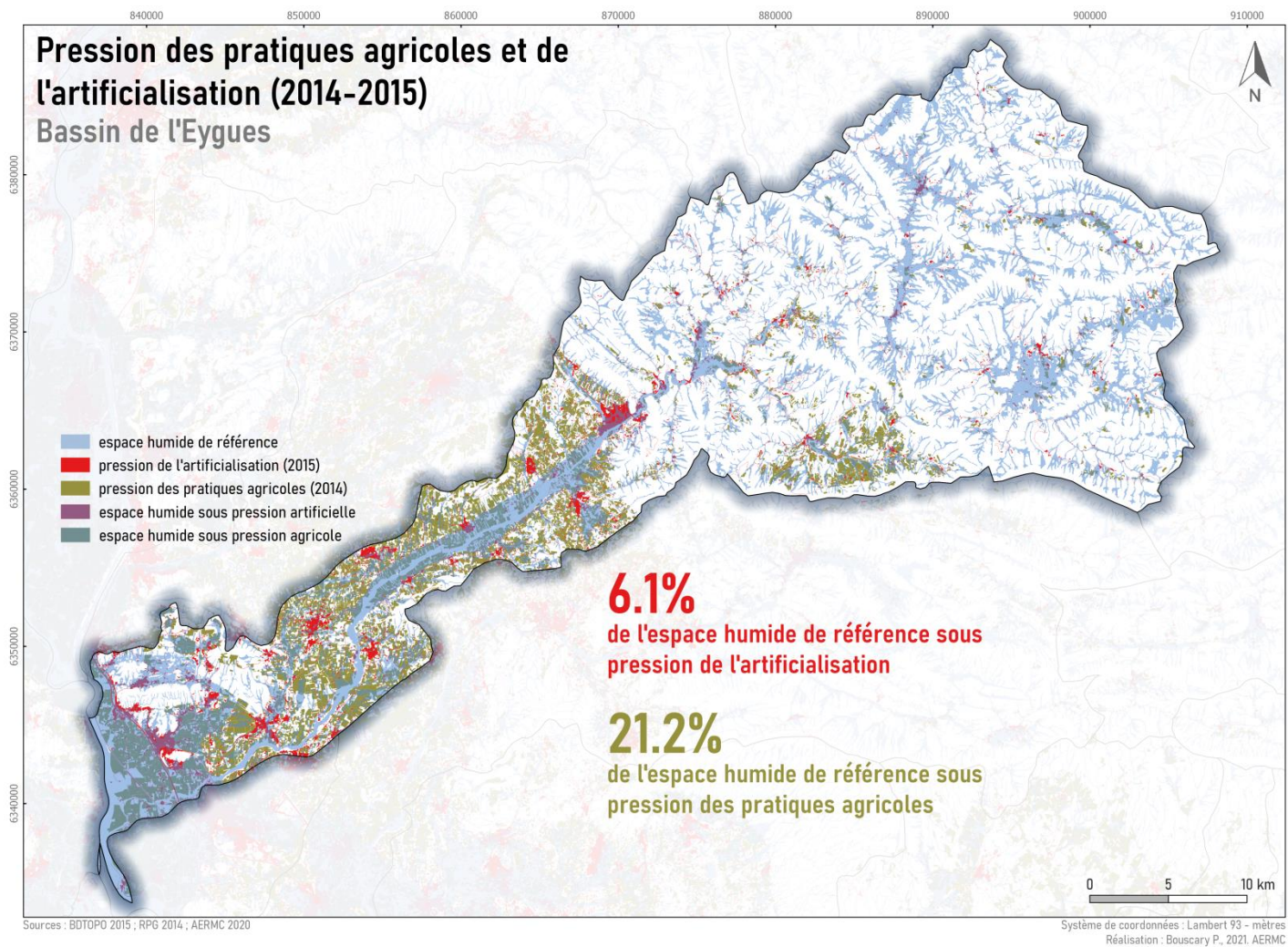


Superficie du sous bassin	110348,2 ha
Superficie de l'espace humide de référence	35546,2 ha
Écorégions dans le sous bassin	<div><div>- N°28 : Val de Drôme et autres affluents</div><div>- N°31 : Préalpes du Dauphiné</div><div>- N°35 : Plaine alluviale du Rhône et de l'Isère</div><div>- N°37 : Collines calcaires méditerranéennes</div><div>- N°61 : Plaine alluviale méditerranéenne</div></div>
Commentaires	<div>Replats, dépressions et pentes douces sur marnes (marnes bleues, marnes grises, marnes schisteuses, etc.) ; vallées alluviales et nombreux vallons associés (l'Ennuye et ses affluents par exemple) ; plaine alluviale et terrasses alluviales de l'Eygues (Ste Cécile les Vignes, Sérignan du Comtat, etc.).</div>



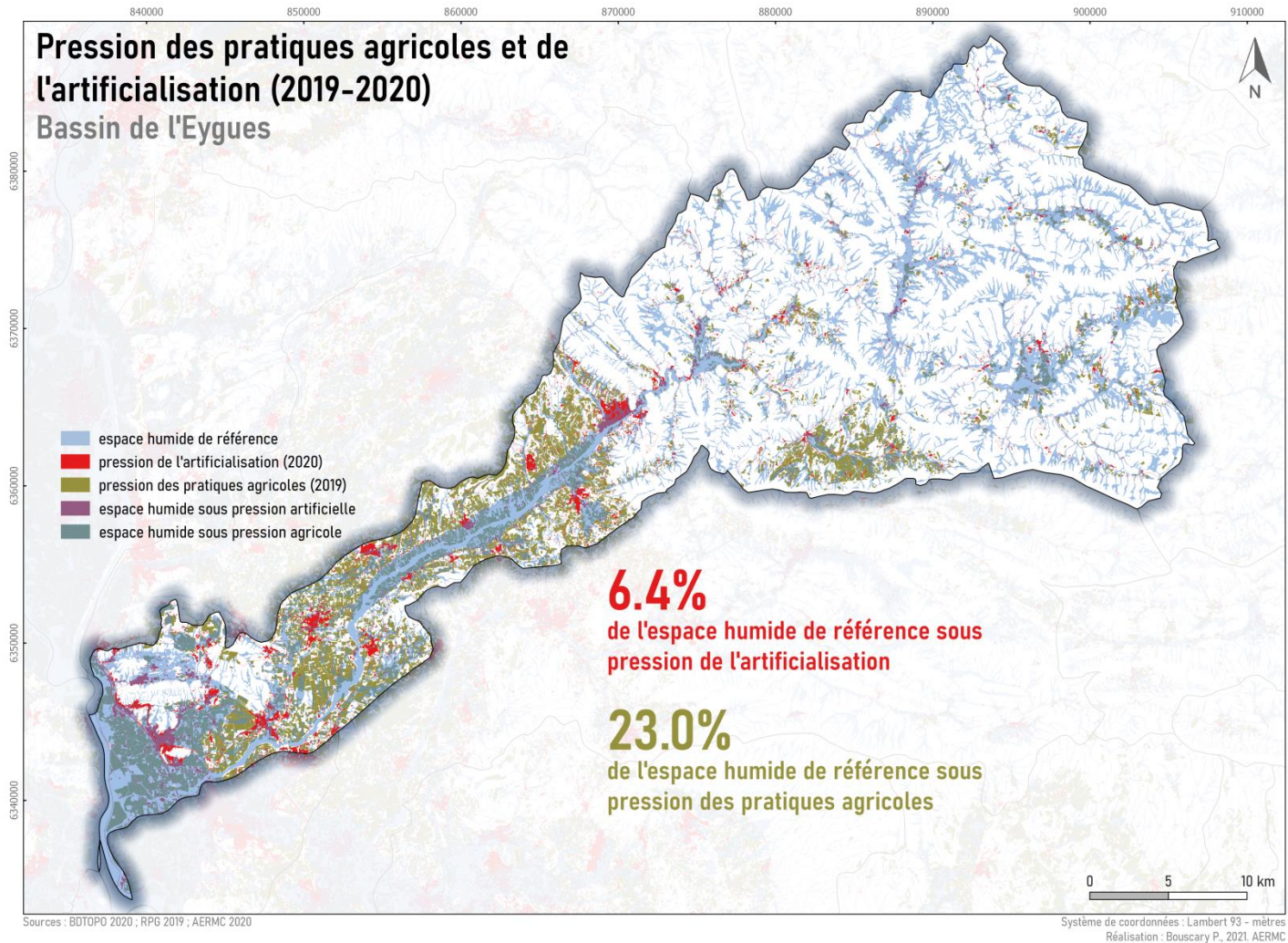
3.5% du bassin sous pression de l'artificialisation

11.3% du bassin sous pression des pratiques agricoles



4.1% du bassin sous pression de l'artificialisation

14.3% du bassin sous pression des pratiques agricoles



4.2% du bassin sous pression de l'artificialisation

15.4% du bassin sous pression des pratiques agricoles